

# Unità immobiliare " 3-4 "

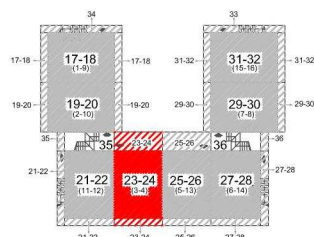
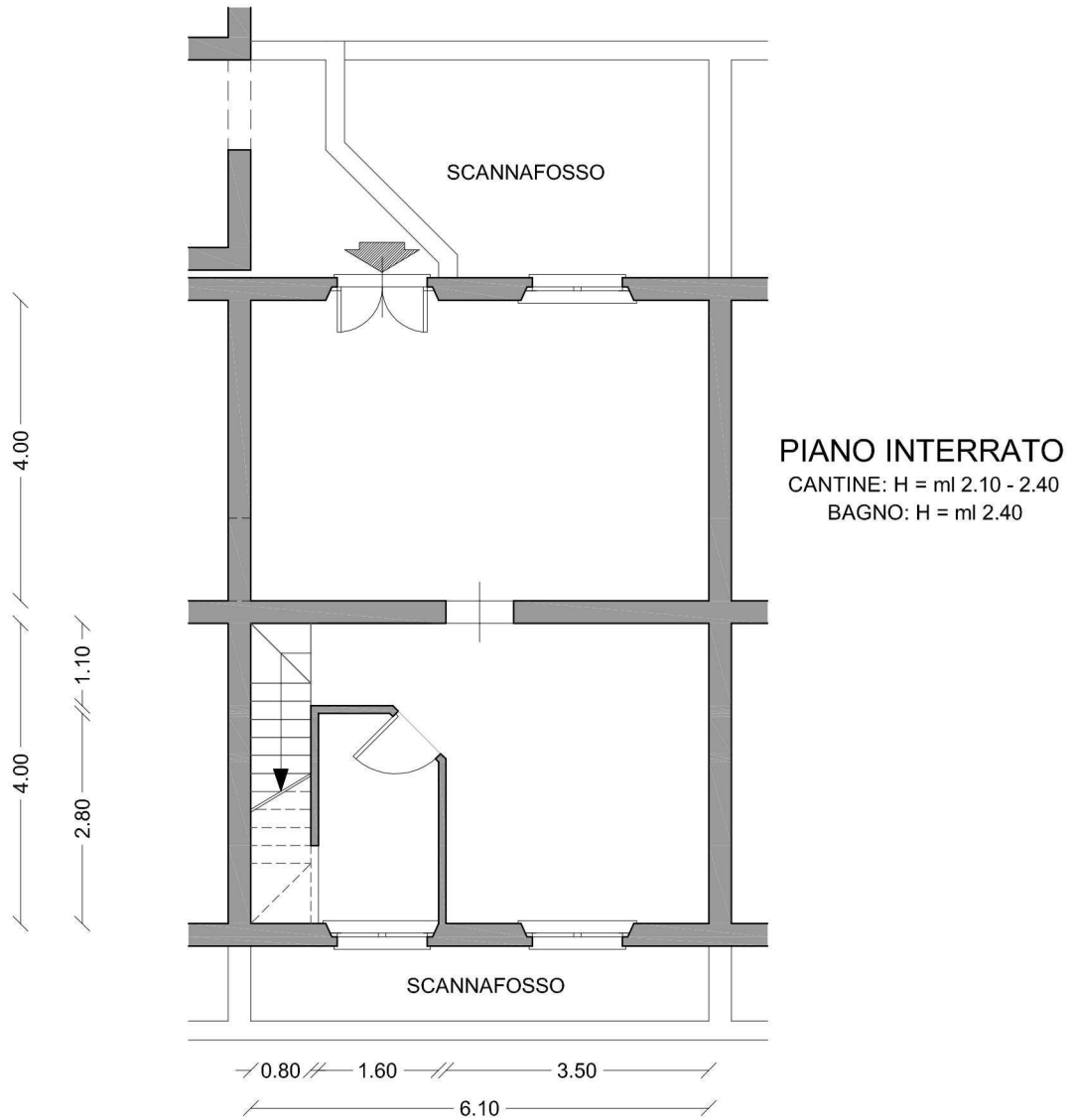
## appartamento P.T. su unico livello

con giardino davanti e dietro e n° 2 posti auto

SUPERFICIE UTILE ABITABILE IN PIANO TERRENO = mq. 97.60  
 SUPERFICIE CANTINE IN PIANO INTERRATO = mq. 48.80

SUPERFICIE UTILE COMPLESSIVA = mq. 146.40

SCANNAFOSSO = mq. 23.80  
 GIARDINO = mq. 50.00  
 PERGOLATO = mq. 28.00  
 TERRAZZO = mq. 2.40



PIANO INTERRATO



PIANO TERRENO

# PIANO TERRA

H = ml 2.80

